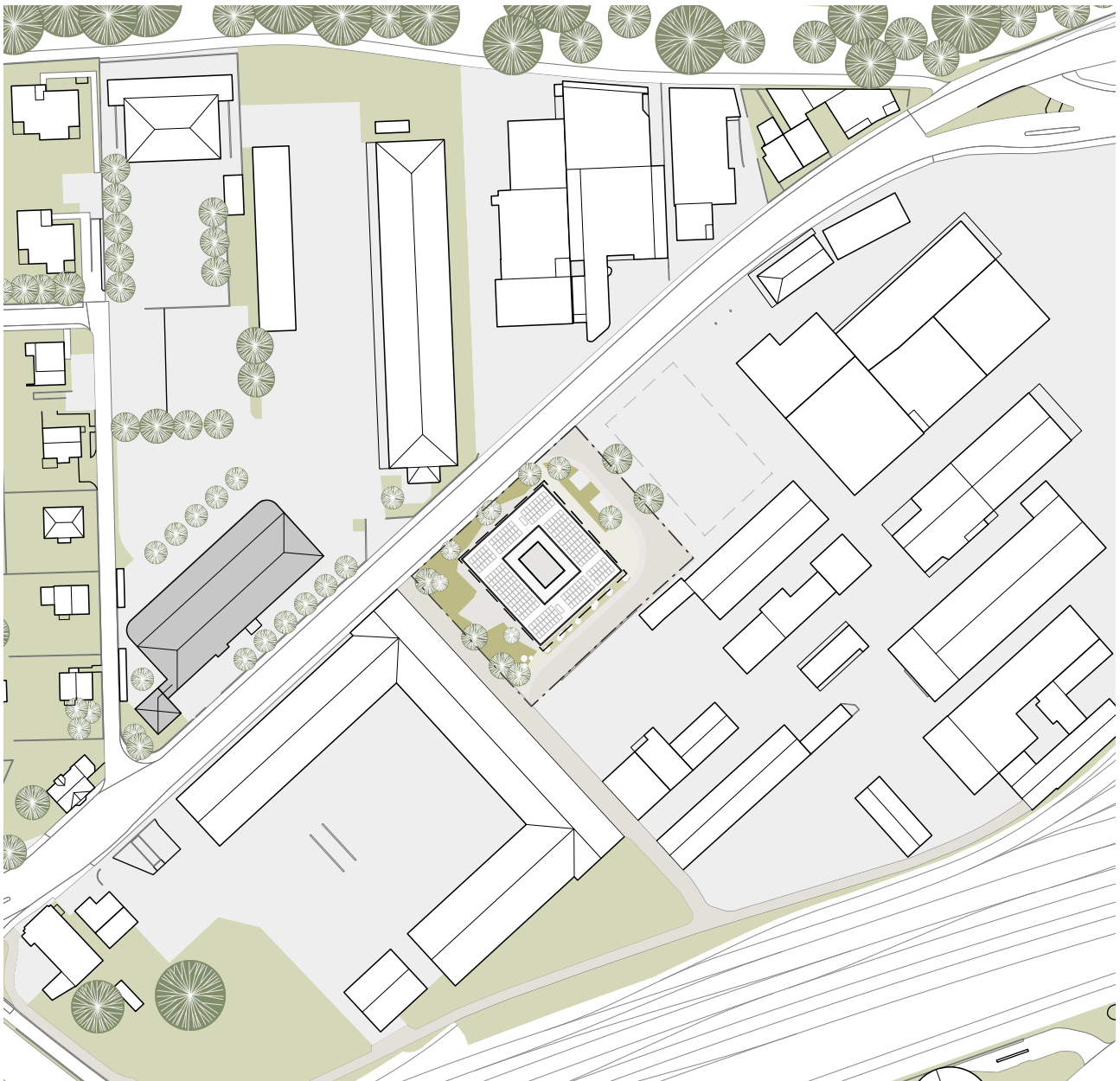


## Umbau und Erweiterung Schule im kantonalen Zeughaus Vorprojekt

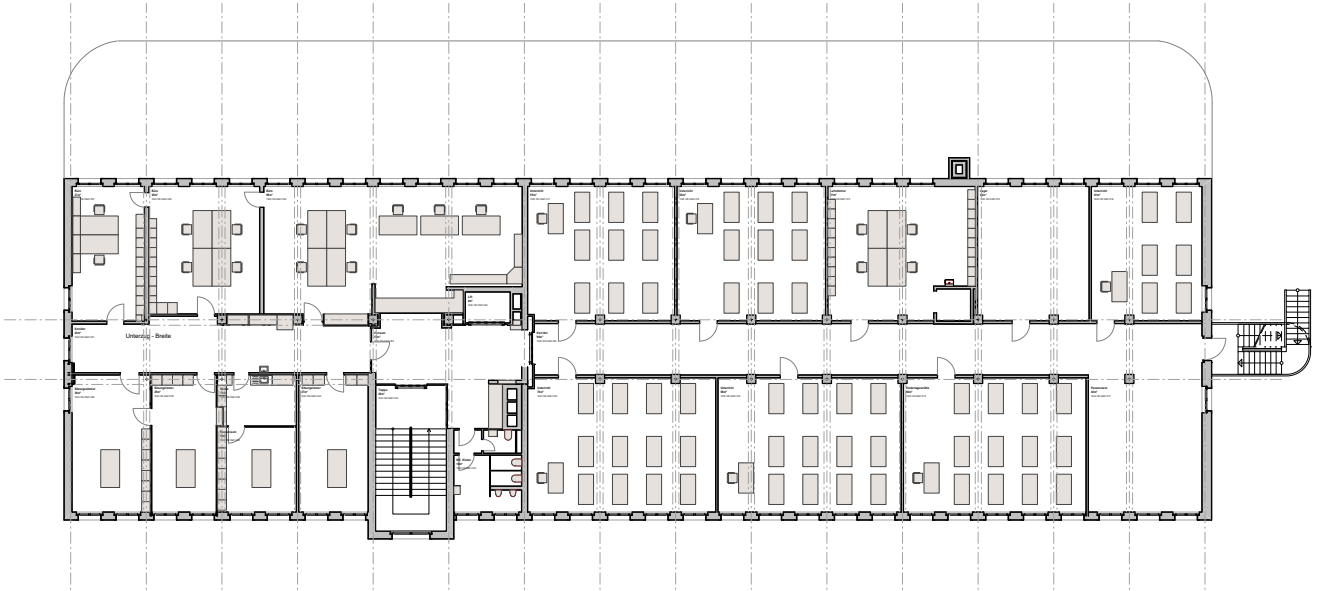


### Legende

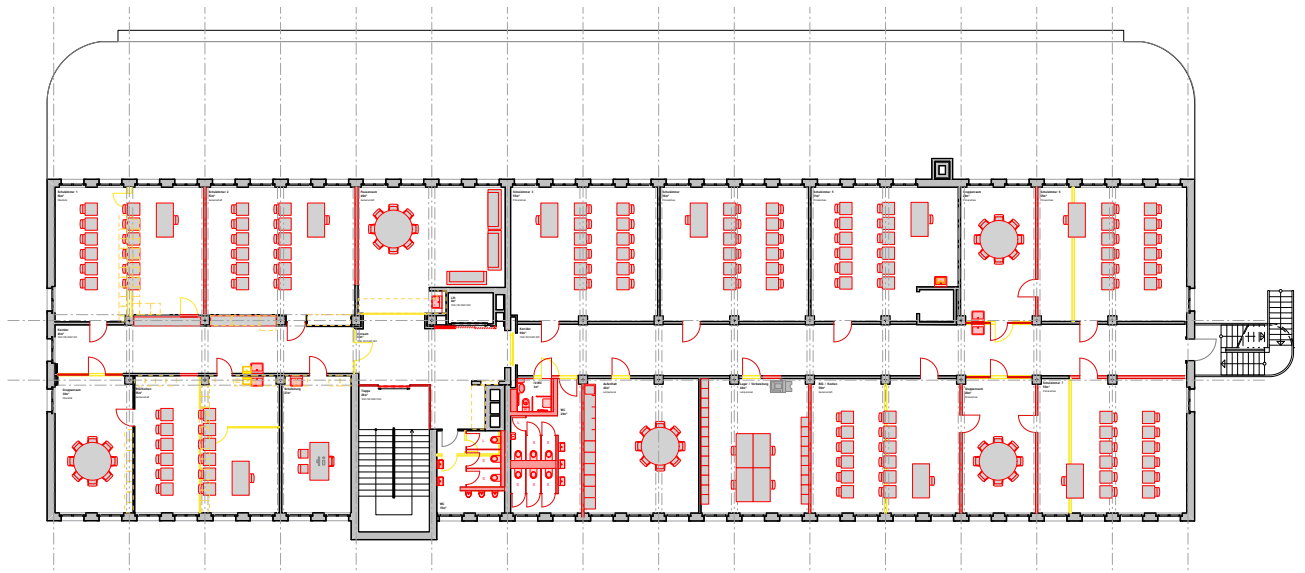
- Projektparzelle
- - - Projektbaufeld
- - - Baufeld zukünftiges Projekt

### Situationsplan





**Grundriss 1. Obergeschoss Bestand**



- Legende**
- Bestehend
  - Abbruch
  - Neu

**Grundriss 1. Obergeschoss Neu**





- Asphalt
- Kies
- Grünfläche
- Perimeter
- Fallschutz
- Abbruch
- Abgrenzung 1. Etappe
- Baum BST
- Baum neu
- Strauch neu
- Strauch BST

<b>Zeughaus Aarau</b> <b>Grundlageplan</b> <b>BRYUM</b> Bryum GmbH Breisacherstrasse 89 CH-4057 Basel T 061 683 36 34	Masstab	1:100
	Format	42 cm / 59.4 cm
	Datum	24.11.2023
	gezeichnet	mh
Plannummer	276.001	

**Konzept Landschaft**



**Materialisierung**



**Schnitt**